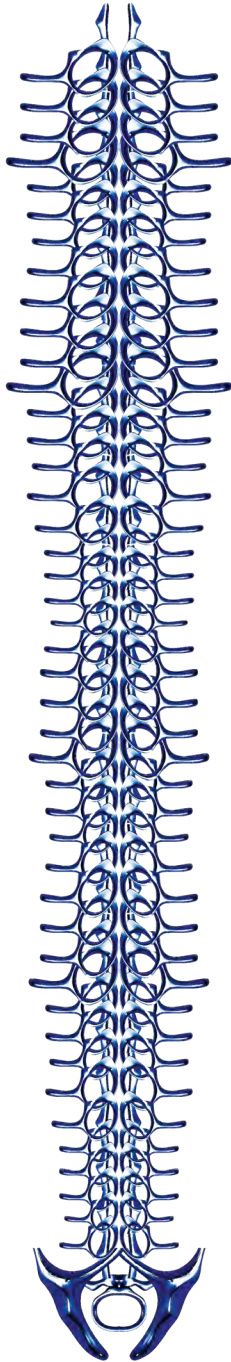


Q5



PININ





**Made of Us**



4	<b>Cinque</b>	6	<b>The Queen</b>
50	<b>Legenda</b>	8	<b>Doris</b>
		10	<b>Clary</b>
		12	<b>Brianna</b>
		14	<b>Jeanne</b>
		16	<b>Yumi</b>
		18	<b>Kiki</b>
		20	<b>Betty</b>
		22	<b>Flecsia</b>
		24	<b>Roxy</b>
		26	<b>Kimberly</b>
		28	<b>Liz</b>
		30	<b>Antrax</b>
		32	<b>Arpia</b>
		34	<b>Sayaka 30d</b>
		36	<b>Pieryn 30d</b>
		38	<b>Nadine 10d</b>
		40	<b>Nadine 26d</b>
		42	<b>Nadine 40d</b>
		44	<b>Ramona 10d</b>
		46	<b>Ela 26d</b>
		48	<b>Syria 25d</b>

# Indice

# Cinque

## *La misura dell'uomo* *The Measure of the Human*

**Il numero cinque è profondamente legato al corpo umano.**

*Cinque dita, cinque sensi, cinque punti di equilibrio. È attraverso il cinque che percepiamo e agiamo.*

**La linea Q5 nasce da questa relazione.**

*Prende forma dalla mano e si sviluppa attorno al gesto. Ogni dettaglio segue l'anatomia, amplificando controllo e sensibilità.*

**Q5 mette l'uomo al centro.**

*Perché il vero equilibrio non è statico, ma nasce quando la forma si adatta a chi la usa.*

*Five is the number of the human body.*

*Five fingers, five senses, five points of balance. It is through five that we perceive and act.*

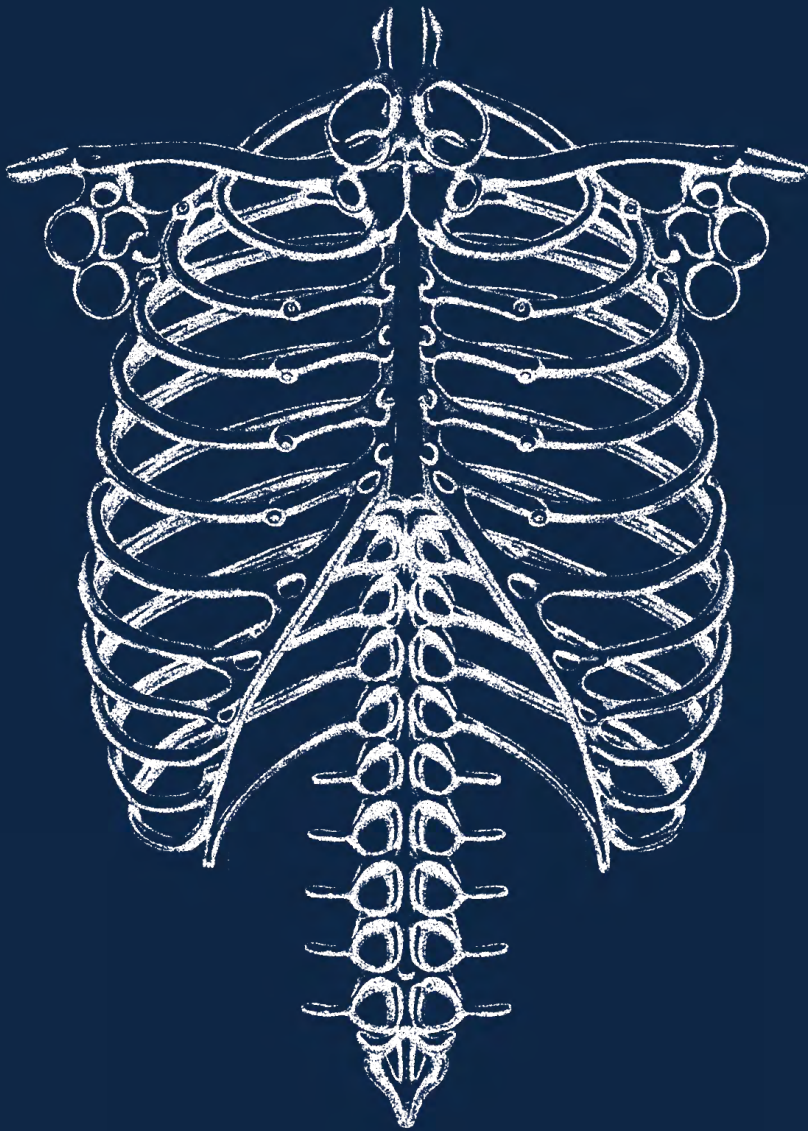
*The Q5 line is born from this relationship.*

*It takes shape from the hand and develops around the gesture.*

*Every detail follows anatomy, enhancing control and sensitivity.*

*Q5 places people at the center.*

*Because true balance is not static, it emerges when form adapts to those who use it.*



THQ

# The Queen

Misura | pollici  
Size | Inches

6.3  
7.2

Durezza | HRC  
Hardness | HRC

60/61

Acciaio  
Steel

VG10 Cobalt

Caratteristiche  
Features



Personalizzazioni  
Customization





DRS

# Doris

Misura | pollici  
Size | Inches

5.5  
6.0  
6.5

Durezza | HRC  
Hardness | HRC

60/61

Acciaio  
Steel

VG10 Cobalt

Caratteristiche  
Features



Personalizzazioni  
Customization





CLY

# Clary

Misura | pollici  
Size | Inches

5.5  
6.0  
6.5  
7.0

Durezza | HRC  
Hardness | HRC

60/61

Caratteristiche  
Features



Acciaio  
Steel

VG10 Cobalt

Personalizzazioni  
Customization





BRN

# Brianna

Misura | pollici  
Size | Inches

5.5  
6.0  
6.5  
7.0

Durezza | HRC  
Hardness | HRC

60/61

Caratteristiche  
Features



Acciaio  
Steel

VG10 Cobalt

Personalizzazioni  
Customization





JEN

# Jeanne

Misura | pollici  
Size | Inches

5.5  
6.0

Durezza | HRC  
Hardness | HRC

60/61

Acciaio  
Steel

VG10 Cobalt

Caratteristiche  
Features



Personalizzazioni  
Customization





YMI

# Yumi

Misura | pollici  
Size | Inches

5.5  
6.0  
6.5

Durezza | HRC  
Hardness | HRC

60/61

Acciaio  
Steel

VG10 Cobalt

Caratteristiche  
Features



Personalizzazioni  
Customization





KKI

# Kiki

Misura | pollici  
Size | Inches

5.8  
6.5

Durezza | HRC  
Hardness | HRC

60/61

Acciaio  
Steel

VG10 Cobalt

Caratteristiche  
Features



Personalizzazioni  
Customization





BTY

# Betty

Misura | pollici  
Size | Inches

5.5  
6.0  
6.5

Durezza | HRC  
Hardness | HRC

60/61

Acciaio  
Steel

VG10 Cobalt

Caratteristiche  
Features



Personalizzazioni  
Customization





FLC

# Flecsia

Misura | pollici  
Size | Inches

5.5  
6.0  
6.5  
7.0

Durezza | HRC  
Hardness | HRC

60/61

Caratteristiche  
Features



Acciaio  
Steel

VG10 Cobalt

Personalizzazioni  
Customization





RXY

# Roxy

Misura | pollici  
Size | Inches

6.0

Durezza | HRC  
Hardness | HRC

60/61

Acciaio  
Steel

VG10 Cobalt

Caratteristiche  
Features



Personalizzazioni  
Customization





KMB

# Kimberly

Misura | pollici  
Size | Inches

6.0

Durezza | HRC  
Hardness | HRC

60/61

Acciaio  
Steel

VG10 Cobalt

Caratteristiche  
Features



Personalizzazioni  
Customization





LIZ

# Liz

Misura | pollici  
Size | Inches

5.85

Durezza | HRC  
Hardness | HRC

60/61

Acciaio  
Steel

VG10 Cobalt

Caratteristiche  
Features





ANR

# Antrax

Misura | pollici  
Size | Inches

5.5  
6.0  
6.5  
7.0

Durezza | HRC  
Hardness | HRC

60/61

Caratteristiche  
Features



Acciaio  
Steel

VG10 Cobalt

Personalizzazioni  
Customization





ARP

# Arpia

Misura | pollici  
Size | Inches

5.8  
6.3

Durezza | HRC  
Hardness | HRC

60/61

Acciaio  
Steel

VG10 Cobalt

Caratteristiche  
Features



Personalizzazioni  
Customization





SYK 60/30

# Sayaka 30d

Misura | pollici  
Size | Inches

6.0

Durezza | HRC  
Hardness | HRC

60/61

Acciaio  
Steel

VG10 Cobalt

Sfoltitura  
Thinning

35%

---

Caratteristiche  
Features





# Pieryn

30d

Misura | pollici  
Size | Inches

6.0

Durezza | HRC  
Hardness | HRC

60/61

Acciaio  
Steel

VG10 Cobalt

Sfoltitura  
Thinning

25%

Caratteristiche  
Features





# Nadine 10d

Misura | pollici  
Size | Inches

6.0

Durezza | HRC  
Hardness | HRC

60/61

Acciaio  
Steel

VG10 Cobalt

Sfoltitura  
Thinning

75%

---

Caratteristiche  
Features





# Nadine 26d

Misura | pollici  
Size | Inches

6.0

Durezza | HRC  
Hardness | HRC

60/61

Acciaio  
Steel

VG10 Cobalt

Sfoltitura  
Thinning

45%

---

Caratteristiche  
Features





# Nadine 40d

Misura | pollici  
Size | Inches

6.0

Durezza | HRC  
Hardness | HRC

60/61

Acciaio  
Steel

VG10 Cobalt

Sfoltitura  
Thinning

50%

---

Caratteristiche  
Features





# Ramona 10d

Misura | pollici  
Size | Inches

6.0

Durezza | HRC  
Hardness | HRC

60/61

Acciaio  
Steel

VG10 Cobalt

Sfoltitura  
Thinning

75%

---

Caratteristiche  
Features





# Ela 26d

Misura | pollici  
Size | Inches

5.85

Durezza | HRC  
Hardness | HRC

60/61

Acciaio  
Steel

VG10 Cobalt

Sfoltitura  
Thinning

45%

---

Caratteristiche  
Features





SYR 585/25

# Syria 25d

Misura | pollici  
Size | Inches

5.85

Durezza | HRC  
Hardness | HRC

60/61

Acciaio  
Steel

VG10 Cobalt

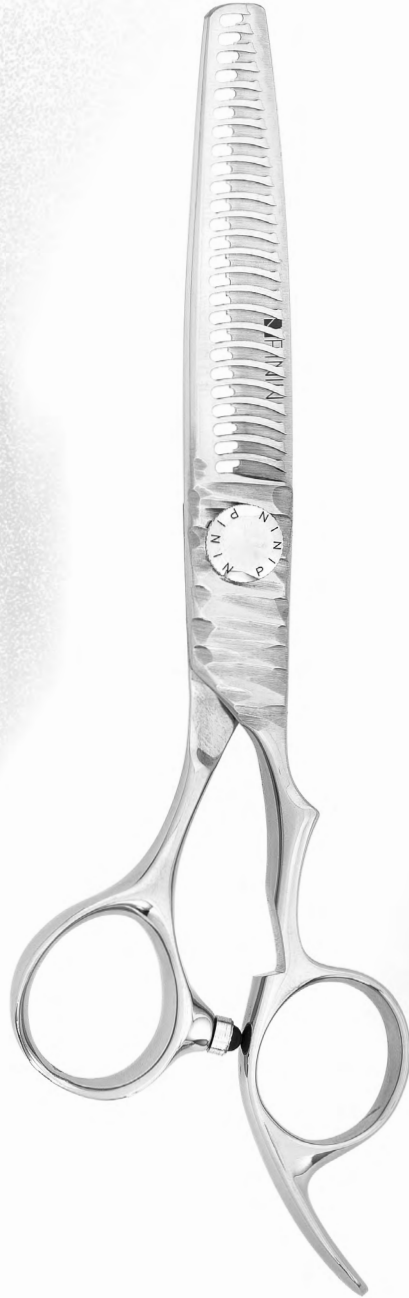
Sfoltitura  
Thinning

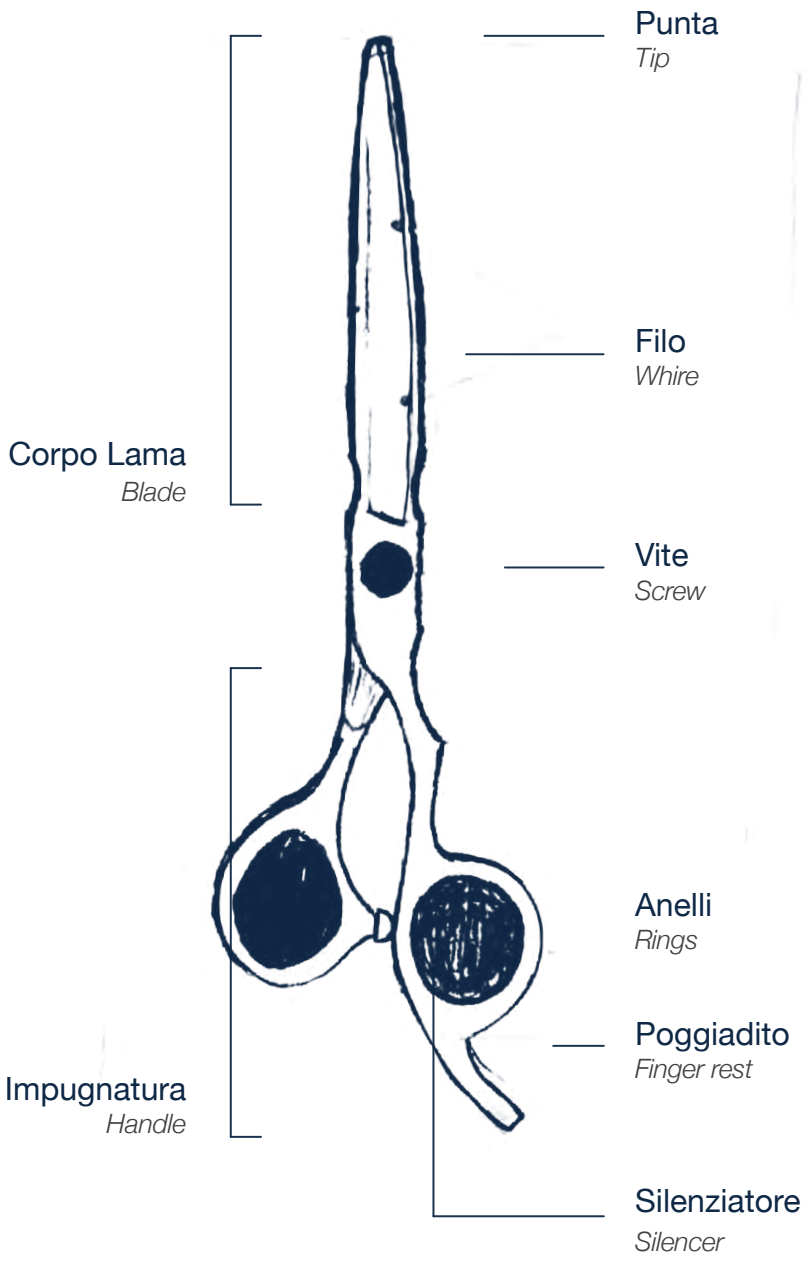
35%

---

Caratteristiche  
Features







# Legenda

## Legend

Le **caratteristiche** di una forbice sono **elementi intrinseci di ogni modello**. Esse ne definiscono l'utilizzo, la tecnica di taglio, l'impugnatura e le sensazioni al taglio.

*The characteristics of a pair of scissors are intrinsic elements of each model. They define its use, cutting technique, grip, and cutting feel.*

La gamma **Q5** offre una **selezione di modelli differenti** e in grado di soddisfare ogni vostra richiesta.

*The Q5 range offers a selection of different models designed to meet all your needs.*

La **legenda di Pinin Q5** permette all'utente di **comprendere a pieno ogni parte della forbice** e di poterla utilizzare al massimo delle sue potenzialità.

*The legend of Pinin Q5 allows the user to fully understand every part of the scissors and to use them to their maximum potential.*

# Punta

## Tip



### Standard

*Standard*

La **punta standard** (3/5 mm) è pensata per il taglio classico, e offre la giusta versatilità per adattarsi alla maggior parte delle tecniche di taglio.

*The standard tip (3/5 mm) is designed for traditional cutting and offers the versatility needed to adapt to most cutting techniques.*



### Fine

*Thin*

La **punta fine** (1/2 mm) deriva da una lavorazione specifica utile a snellire la punta, rendendola adatta a tagli di rifinitura e massima precisione.

*The fine tip (1/2 mm) results from a specific machining process designed to slim the tip, making it suitable for finishing cuts and maximum precision.*

# Corpo lama

Blade

\*

Il Corpo lama è una parte intrinseca della forbice e non può essere modificato.

The Blade is an integral part of the scissors and cannot be modified.



## Standard

Standard

La lama standard è la lama multifunzionale per eccellenza: taglio netto, taglio in punta e taglio scalato sono l'esempio perfetto.

*The standard blade is the ultimate multifunctional blade: blunt cuts, point cutting, and layered cuts are perfect examples.*



## Slide

Slide

La lama slide è specializzata per lo slide cut. E' utile per alleggerire il volume, creare movimento e sfurmature senza stacchi netti. Ideale per capelli medio-lunghi.

*The slide blade is specialized for the slide cut. It is useful for reducing volume, creating movement, and soft layers without harsh lines. Ideal for medium to long hair.*

# Sezione lama

Blade section



## Concava

Concave

Grazie alla superficie scavata **permette di avere un filo più pronunciato e deciso**, garantendo tagli più netti, lineari e definiti.

*Thanks to its hollowed surface, it provides a more pronounced and precise edge, ensuring sharper, cleaner, and more defined cuts.*



## Convessa

Convex

Sottile e affilata, **scivola delicatamente tra i capelli**, offrendo tagli molto fluidi e morbidi, ideali per rifiniture delicate e styling.

*Thin and sharp, it glides gently through the hair, providing very smooth and soft cuts, ideal for delicate finishing and styling.*



## Semi-convessa

Semi-convex

L'unione delle due. Combina scorrevolezza e definizione, versatile per tagli classici e moderni, con buona precisione e fluidità.

*The best of both. It combines smoothness and definition, versatile for classic and modern cuts, offering both precision and fluidity.*

## Filo

*Whire*

E' la parte essenziale in grado di garantire il taglio. La congiunzione tra le due facce della lama, da vita ad un finissimo spigolo: il filo.

*It is the essential part responsible for ensuring the cut. The junction between the two faces of the blade forms an extremely fine edge: the cutting edge.*



### Standard

*Standard*

**Taglia in modo scorrevole e preciso**, ideale per linee pulite e tecniche morbide che permettono di tagliare facendo scivolare il capello.

*Cuts smoothly and precisely, ideal for clean lines and soft techniques that allow the hair to glide while cutting.*



### Micro dentato

*Micro Serrated*

**Inciso in maniera molto marcata direttamente sull'acciaio**, resiste nel tempo e trattiene il capello durante il taglio.

*Deeply engraved directly into the steel, it stands the test of time and grips the hair during cutting.*



### Micro-intech Completo

*Complete micro-intech*

A differenza di quello micro-dentato, la lama lavora ponendo **meno resistenza al capello**, migliorando scorrevolezza e feeling di taglio.

*Unlike the micro-serrated one, the blade works with less resistance against the hair, improving smoothness and cutting feel.*



### Micro-intech parziale

*Partial micro-intech*

**Filo standard sul corpo lama e tecnologia micro-intech in punta**. Un'unione che conferisce alla lama una bi-funzionalità unica, con una punta aderente e un copro scorrevole.

*Standard edge along the blade body and Micro-Intech technology at the tip. A combination that gives the blade a unique dual functionality, with an adherent tip and a smooth-gliding body.*

# Regolazione

## Regulation



### Manuale

*Manual*

La **regolazione manuale** permette all'utente di agire in **direttamente** sulla forbice, senza l'utilizzo di alcun utensile, regolandone in **modo preciso** la durezza.

*The manual adjustment allows the user to act directly on the scissors, without using any tools, enabling precise adjustment of the stiffness.*



### Con chiavetta

*With key*

La **regolazione con chiavetta**, a contrario della precedente, **prevede l'utilizzo di una chiavetta** specifica per la regolazione della durezza.

*Unlike the previous one, the adjustment with a key requires the use of a specific key to adjust the stiffness.*

# Impugnatura

## Handle



### Simmetrica

*Simmetrical*

Una **forbice classica** con anelli **allineati e centrati**. Garantisce una presa tradizionale e un controllo preciso, sacrificando il comfort.

*A classic pair of scissors with aligned and centered finger rings. It ensures a traditional grip and precise control, at the expense of comfort.*



### Semi-Offset

*Semi-Offset*

Presenta l'**anello per il pollice moderatamente abbassato**. Rispetto alla precedente offre un maggiore comfort e riduce l'affaticamento.

*It features a moderately lowered thumb ring. Compared to the previous model, it offers greater comfort and reduces fatigue.*



### Offset

*Offset*

Un **design ergonomico** con l'anello per pollice nettamente abbassato. Favorisce una posizione naturale della mano, riducendo i dolori al polso.

*An ergonomic design with a significantly lowered thumb ring. It promotes a natural hand position, reducing wrist strain.*

\*

L'impugnatura è una parte intrinseca della forbice e non può essere modificata.

The Handle is an integral part of the scissors and cannot be modified.

## Anelli

Rings

\*

Gli **anelli** sono una parte intrinseca della forbice e **non possono essere modificati**.

Rings are an integral part of the scissors and cannot be modified.



### Piatti

Flat

**Design tradizionale con profilo lineare.** Offrono una **presa semplice e precisa**, mantenendo una sensazione classica durante l'utilizzo.

*Traditional design with a straight profile. They provide a simple and precise grip, maintaining a classic feel during use.*



### Ergonomici

Ergonomic

**Anelli sagomati** per adattarsi alla forma naturale delle dita. **Migliorano il comfort e distribuiscono la pressione**, riducendo l'affaticamento durante l'uso prolungato.

*Contoured rings designed to follow the natural shape of the fingers. They improve comfort and distribute pressure evenly, reducing fatigue during prolonged use.*

## Utilizzo

Usage



### Reverse

Reverse

**Il modello in questione permette di essere impugnato al contrario.** Questa caratteristica permette di avere tra le mani uno strumento polivalente e dinamico.

*This model can be held backwards. This feature allows for a versatile and dynamic instrument.*

# Sfoltitrici

Thinning



## Lama inerte

*Inert blade*

Questa forbice da sfoltire introduce un principio diverso rispetto ai modelli tradizionali. La lama liscia non svolge funzione di taglio, ma rimane completamente piatta fungendo da superficie di appoggio. Il taglio è invece affidato ai denti, appositamente progettati per tagliare il capello durante la chiusura della forbice, permettendo uno sfoltimento più controllato e naturale.

*This thinning shear introduces a different principle compared to traditional models. The smooth blade does not perform any cutting function; instead, it remains completely flat and acts as a support surface. The cutting action is carried out by the teeth, which are specifically designed to incise and break the hair as the scissors close, allowing for more controlled and natural thinning.*



A sinistra la lama non tagliente, sulla destra i denti affilati.

On the left, the non-cutting blade; on the right, the sharpened teeth.

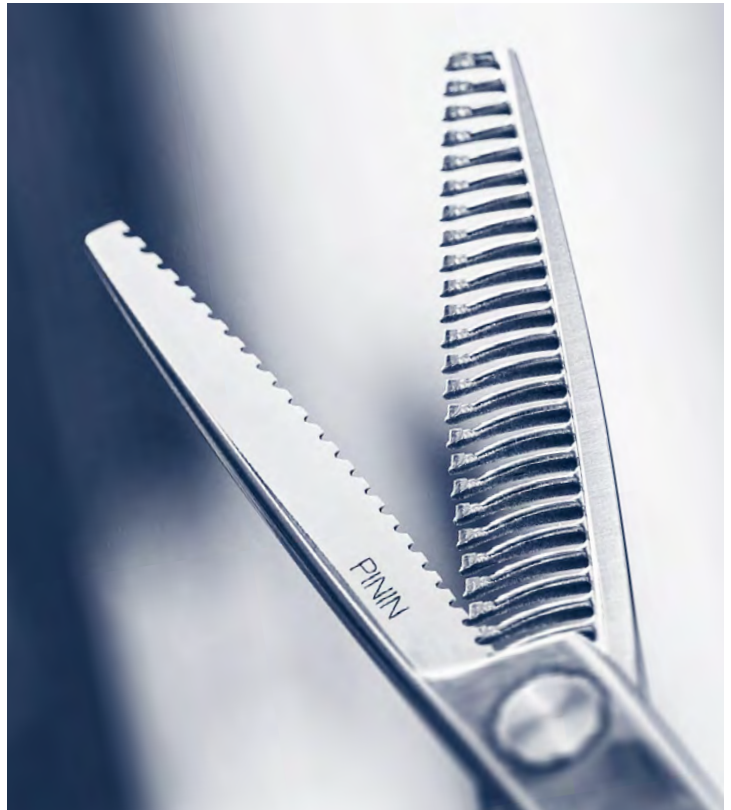


## Sistema GCT

GCT System

La particolarità di questo sistema si trova nella struttura della lama dentata. Al dente, vengono attribuite due qualità differenti: la **parte del gambo, lavorata tramite sistema GCT (Ground Cylindrical Teeth)**, permette la massima scorrevolezza del capello mentre l'estremità viene rettificata e funge da componente portante verso la lama tagliente. Il risultato è una minore resistenza sul capello e una sensazione di maggiore morbidezza e fluidità nel lavoro.

*The distinctive feature of this system lies in the structure of the toothed blade. Two different functions are attributed to the tooth: the shank section, manufactured using the GCT (Ground Cylindrical Teeth) system, allows maximum hair glide, while the tip is ground and acts as the supporting component toward the cutting blade. The result is reduced resistance on the hair and a greater sensation of softness and fluidity during cutting.*



A sinistra la lama tagliente, sulla destra i denti realizzata con il Sistema GCT.

On the left, the cutting blade; on the right, the teeth with the GCT System.

**Q5 è la seconda linea di Pinin.  
E come il numero che la definisce,  
è costruita a partire dall'uomo.**

**Q5 is the second Pinin line.  
And like the number that defines it,  
it places people at the center.**

**Il 5 è simbolo di equilibrio e rinascita: il punto in cui i sistemi  
si rompono per trovare una nuova armonia.  
Le forbici Q5 nascono da questa stessa idea.  
Costruite attorno alla mano, all'uomo e alle sue movenze, tra-  
smettono controllo, sensibilità e consapevolezza.  
Non uno strumento qualunque, ma un nuovo equilibrio tra for-  
ma, funzione e persona.**

Five is a symbol of balance, transition, and renewal: the point  
where systems break in order to find a new harmony.  
Q5 scissors are born from this same idea.  
Designed around the hand, experience, and human gesture, they  
convey control, sensitivity, and awareness.  
Not just a tool, but a new balance between form, function, and  
person.

Pinin Diffusion SRL  
Via Risorgimento 28  
Premana, LC  
[www.pinin.com](http://www.pinin.com)

